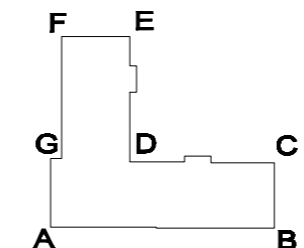


UWAGA

BALUSTRADY SZKLANE WG PROJEKTU WYKONAWCZ. DOSTARCZONE PRZEZ WYBRANEGO DOSTAWCĘ NA ETAPIE WYKONANIA I UZGODNIONEGO PRZEZ PROJEKTANTA I INWESTORA

SCHEMAT BUDYNKU



PROJEKTOWANIE ARCHITEKTURY BUDOWLANEJ BIERNAT URSZULA ul. Retkińska 135 m. 9 94-004 Łódź tel. 0 601 222 674 ul. Nowa 29/31 pok.32 90 - 030 Łódź BIURO e-mail: u_arch@o2.pl		OPRÓCZA DOM DZIECKA DLA MAŁYCH DZIECI 94-228 ŁÓDŹ ul. DRUŻYŃOWA 3B	
PROJEKT BUDOWY DOCIEPLENIA ŚCIAN I DACHU DOMU DZIECKA DLA MAŁYCH DZIECI ŁÓDŹ, UL. DRUŻYŃOWA 3B obręb P6, działka P6-460/16, P6-4114			
TEMAT: PROJEKT DOCIEPLENIA	ZAMAWIAJĄCY: MIASTO ŁÓDŹ	PROJEKTANT ARCH: mgr inż. arch. URSZULA BIERNAT	UPRZEMOŚNIENIE BUD. SP. PR. ILOŚĆ ARCHIT. I KONSTR. WZGLĘD. NR 27089/WL
TYTUŁ RYSUNKU: ELEWACJA WSCHODNIA KOLORYSTYKA	UL. PIOTRKOWSKA 104 90-228 ŁÓDŹ	WSPÓŁPRACA: MAGDALENA BŁUCZEWSKA	UPRZEMOŚNIENIE BUD. SP. PR. ILOŚĆ ARCHIT. I KONSTR. WZGLĘD. NR 18089/WL
BRANŻA: ARCHITEKTURA	DATA: 07.2018	SKALA: 1:100	NR RYS.: A.7.0